



PHILOSOPHY▼
誠心誠意をもって、
高い品質・保安を確保する。



社員同士が助け合える
環境づくりをはじめ
働きがいのある会社、
働きやすい会社を目指します。

浅野建設工業は「調和」、「人と人」、
「人と物」をとても大切にする会社です。
初心者の方、大規模なモノづくりに興味
があり、どんなことでも挑戦するチャ
レンジ精神旺盛な方、誇りをもって取り組
めるような意欲的な方々なら、一から親
切丁寧に指導します。
また経験者の方々なら即戦力で第一線と
して働いていただき、自己技術が発揮で
き、やりがいの仕事ができる会社です。
まず一度、一緒に働いてみましょう。

代表取締役 浅野智徳



COMPANY PROFILE

会社名	浅野建設工業株式会社
代表	代表取締役 浅野 智徳
設立	1984年2月24日
資本金	30,000,000円
所在地	〒611-0023 京都府宇治市折居台1丁目4番地の9
TEL	0774-24-3600
FAX	0774-24-3900
メールアドレス	asanokensetsu-uji@eos.ocn.ne.jp
公式ホームページ	https://orangeracoon.sakura.ne.jp
採用ホームページ	https://asano-construction-uji.com
建設許可番号	京都府知事 許可 第22066号
事業内容	舗装工事 土木工事

建設業許可業種

土木一式工事
建築一式工事
大工工事
左官工事
とび・土工工事
石工事
屋根工事
タイル・レンガ工事
鋼構造物工事
鉄筋工事
舗装工事

しゅんせつ工事
板金工事
ガラス工事
塗装工事
防水工事
内装仕上工事
熱絶縁工事
建具工事
水道施設工事
解体工事

沿革

1984年
1987年
1992年
1999年
2004年
2008年
2018年
2020年

建設業許可取得 京都府知事 第22066号
組織変更 浅野建設工業株式会社 設立
建設業許可を一般から特定に変更
資本金を3000万円に増資
ISO9001認証取得
新事務所へ移転
ポリエチレンライニング工法協会 加入
京都道路建設業協会(正社員) 入会



協賛

宇治FCジュニアユース
京都で活動する
サッカークラブチーム



<https://orangeracoon.sakura.ne.jp>

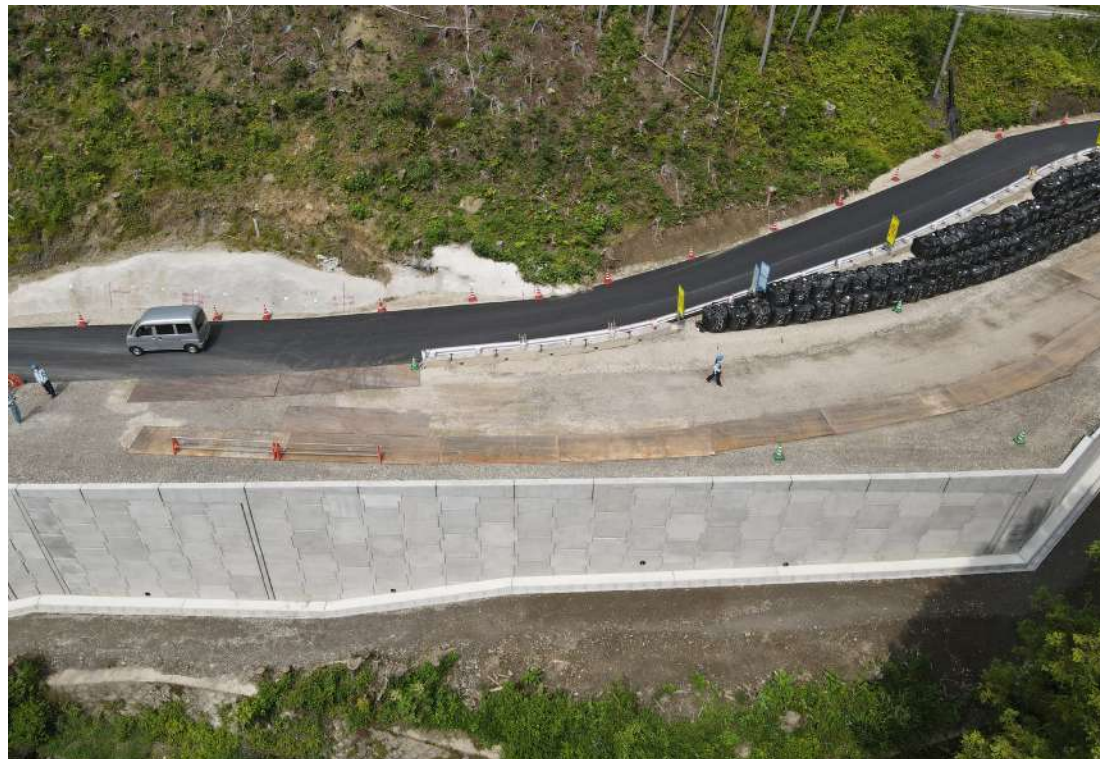
浅野建設工業 宇治市



浅野建設工業株式会社

安心を最優先に、
お客様の快適な暮らしを実現

BUSINESS ▼



POLICY ▼

技術・知識・絆が、
私たちの力の源です。

RECRUIT ▼



道路舗装

皆様が日常で使われている高速道路、一般道路の舗装工事は、アスファルトを施工するだけでは成り立ちません。舗装工事はしっかりとした路盤があり、さらにその下に安定した支持力を持った路床が必要になります。その路盤、路床をしっかり構築することにより耐用年数の長い、良好な道路を築くことができます。当社はそんな道路舗装工事における、幅広い知識と経験を持っています。

土木工事

官公庁で京都府、宇治市にて豊富な実績、民間で優良企業様多数での実績があり、京都の発展に貢献することを第一に事業に取り組んでいます。良質な生活空間の構築を目的として、さまざまな土木事業で皆様に安全で快適に生活できる環境を提供、技術や品質、施工管理、コストなどすべての要件に私たちの総合力でお応えしています。大阪ガスネットワーク配管工事協会に加盟していますので、日々のインフラ整備や災害時に大きく貢献しております。



安全方針

安全を事業活動の最優先事項として取り組み、一人ひとりがプロ意識を持って安全作業を行う事で労働災害を防止し、安全衛生水準の向上に努めます。安心安全な社会資本へ貢献することを目標としています。

社員育成

入社後は、大阪ガスネットワーク株式会社の技能開発センターで、ガス工事に関する各種研修・資格試験の受講を推奨しています。また、定期的に社内にて安全講習会を開催して、従業員全体の安全に対する意識を向上しております。

施工事例



品質管理

皆様の生活を支え続けることに邁進するために、すべての関わる工事において求められる管理項目をきちんと満たし、高い技術力と創意工夫により顧客から信頼される施工を心掛けています。

安心サポート

当社と協力業者、地域と協力体制を築き、地域密着の安心サポートで、暮らしをずっと見守り続けます。



積極的に物事を吸収し、周りから頼られるような人財へ。

私達人財教育は、まず「あいさつ」から始まり「あいさつ」で終わります。仲間とのコミュニケーションを通じて、相手を思いやる心、職人としての自覚・誇りを養います。どれだけ仕上がりが良くても、信用、信頼されない人では成長が止まってしまいます。土台となる心を育んだ上で、熟練した職人の技術を継承したいと考えています。

チームワークを大切にします。

当社の仕事はチーム力が重要になります。チーム力を高める為にも一人一人の成長がみんなの喜びです。現場で同じ建物はありません。図面を見て、道路環境、建物を見てなお、みんなで考えて施工して行きます。工事が完了した際にはビフォーアフターが目に見えて変化するので、大きなやりがいがあります。大切にしたいことは、全ての工程を頭に入れながら目の前の作業を進めること。一部分だけを見ていると言われた通りにしかできませんが、全体がイメージできるようになると、「もう少しこうしておいたら、あとの作業が楽になる」「こうすれば効率が良い!」など、創意工夫できるようになり、必ず完工させるための粘り強さや成長スピードも上がります。また、現場を任せられるようになると、そのチームの計画を立てて現場を進めていくので、計画通りに工事が完了した時には大きな達成感があります。

